

新幹線の喫煙ルームの出入口付近での気流の乱れを示す写真

2021（令和3）年8月14日
写真撮影と説明文：半澤一宣



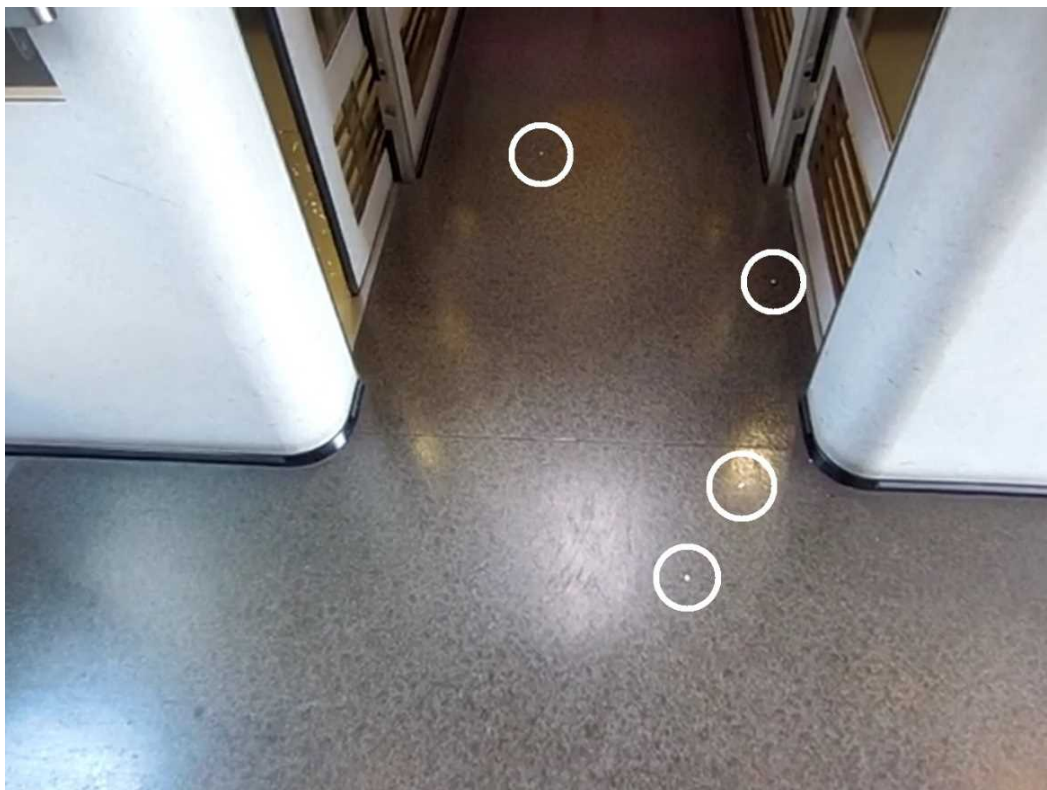
【写真1】2021（令和3）年8月5日の「こだま703号」が三河安城駅に停車中に15号車の喫煙ルームで行った実験を撮影した動画【甲58号証】で、再生開始から約39秒後の画面。2片の紙吹雪（印）が喫煙ルームの外の通路に散乱している。



【写真2】2021（令和3）年8月5日の「さくら553号」の新大阪駅発車前に3号車の喫煙ルームで行った実験を撮影した動画【甲59号証】で、再生開始から約41秒後の画面。1片の紙吹雪（印）が喫煙ルームの外の通路に散乱している。



【写真3】2021（令和3）年8月7日の「つばめ307号」の博多駅発車前に3号車の喫煙ルームで行った実験を撮影した動画【甲60号証】で、再生開始から約40秒後の画面。3片の紙吹雪（印）が喫煙ルームの外の通路に散乱している。



【写真4】2021（令和3）年8月5日の「こだま851号」が三原駅に停車中に3号車の喫煙ルームで行った実験を撮影した動画【甲61号証】で、再生開始から約39秒後の画面。4片の紙吹雪（印）が喫煙ルームの外の通路に散乱している。



【写真5】2021（令和3）年8月7日の「こだま824号」が新尾道駅に停車中に3号車の喫煙ルームで行った実験を撮影した動画【甲62号証】で、再生開始から約54秒後の画面。6片の紙吹雪（印）が喫煙ルームの外の通路に散乱している。



【写真6】2021（令和3）年8月7日の「こだま824号」が新倉敷駅に停車中に3号車の喫煙ルームで行った実験を撮影した動画【甲63号証】で、再生開始から約47秒後の画面。3片の紙吹雪（印）が喫煙ルームの外の通路に散乱している。

以上