

JR四国5000系「マリンライナー」の バリアフリー設備のご案内

(2016年3月26日現在)

©作成・半沢一宣 (はんざわ・かずのり)

車いす対応座席 (次ページの配置図で「H」と表記)

1号車の19番A席(瀬戸大橋上で東側)とD席(同じく西側)が、車いすからの乗り移りに便利なよう肘掛けを跳ね上げることができる構造になっていて、車いす固定用の設備もあります。

車いす対応トイレ (次ページの配置図で「W」と表記)

1号車と4号車の岡山寄りに設置されていますが、ベビーベッド(おむつ交換台)、ベビーチェア、オストメイト用設備などを併設した多機能タイプではありません。

洗面所、公衆電話、飲料自動販売機

いずれも設置されていません。

受動喫煙の発生状況

2003年10月1日の運転開始当初から全車禁煙とされていますが、トイレには火災報知器が設置されていないため、ここで隠れて喫煙したたばこを踏み消したときにできたとしか考えられない焼け焦げ跡が、床に多数見つかります。したがって、トイレのドアの隙間から漏れ出るたばこ煙や、喫煙を終えた人が席に戻る際の呼気に含まれるたばこ煙などによる受動喫煙が、時々発生していると考えられます。

乗車・調査の実施記録

2008年3月31日(月曜日)

高松10時09分発岡山行き「マリンライナー22号」

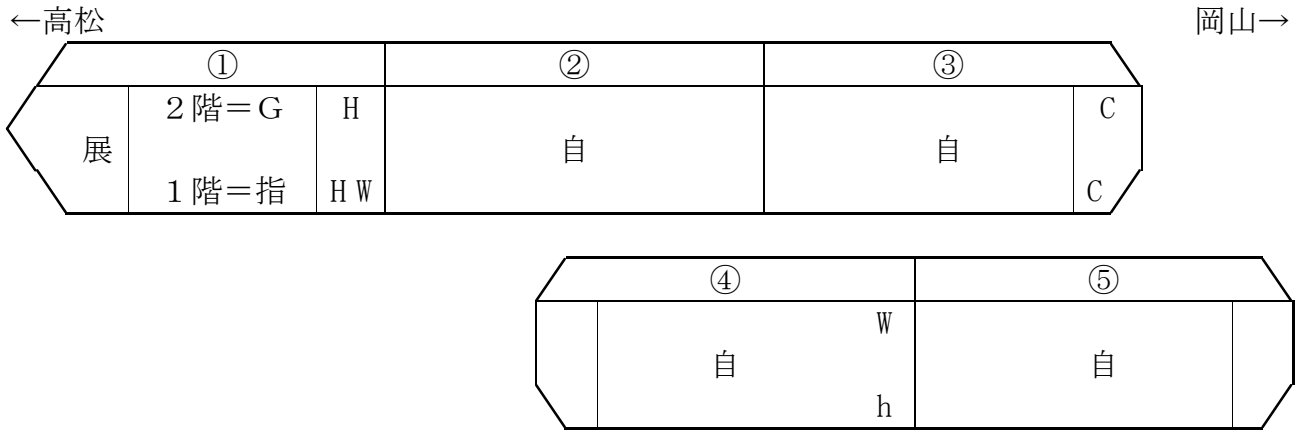
車両番号・①号車=5105(M5編成、2003年・東急車輛製)

④号車=クハ222-5007(P7編成、2003年・川崎重工製)

※次ページ以降に掲載した写真には、別の日時・列車で撮影したものも含まれています。

J R 四 国 5 0 0 0 系 「マ リ ン ラ イ ナ ー」 の 車 内 設 備 の 配 置 図

1 ～ 3 号 車 は J R 四 国 5 0 0 0 系、 4 ～ 5 号 車 は J R 西 日 本 2 2 3 系 5 0 0 0 代 で す。
 朝 ラ ッ シ ュ 時 に は 2 2 3 系 を 2 本 つ な い だ 7 両 編 成 で 運 転 す る 列 車 が あ り ま す。
 早 朝 ・ 夜 間 に は 5 0 0 0 系 の み の 3 両 編 成、 ま た は 2 2 3 系 の み の 2 両 編 成 で
 運 転 す る 列 車 が あ り ま す。



凡 例

指 = 普通車指定席 自 = 普通車自由席 G = グリーン席 展 = 展望グリーン席
 H = 車いす対応座席 (指定席) h = 車いすスペース (自由席)
 W = 車いす非対応トイレ (ベビーベッド無) C = 車掌室

細字 = 受動喫煙が発生していない清浄な空気の禁煙車



J R 四 国 5 0 0 0 系 (高 松 方 先 頭 車)



J R 西 日 本 2 2 3 系 (岡 山 方 先 頭 車)



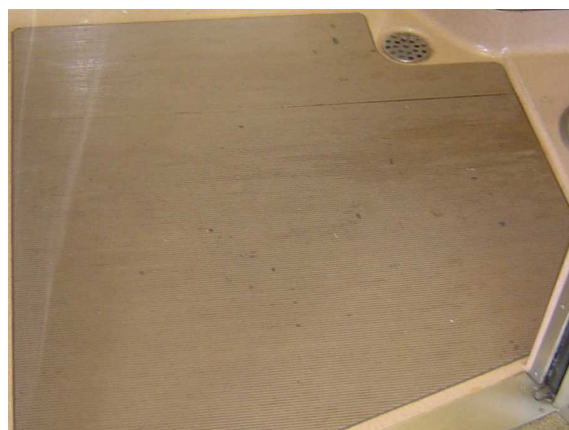
J R 四 国 5 0 0 0 系 の 車 い す 対 応 座 席
A 席 は デ ッ キ と ト イ レ に 挟 ま れ て い る た め
前 後 の 空 間 が D 席 よ り も 狭 い



J R 四 国 5 0 0 0 系 の 車 い す 対 応 座 席
D 席 は 上 り 列 車 で は 足 元 が ゆ っ た り



J R 四 国 5 0 0 0 系 の 車 い す 対 応 ト イ レ



J R 西 日 本 2 2 3 系 5 0 0 0 代 の
ト イ レ の 床 の 焼 け 焦 げ 跡