

山陽新幹線700系（レールスター）の バリアフリー設備のご案内

（2021年7月1日現在）

©作成・半沢一宣（はんざわ・かずのり）

車いす対応座席（次ページの配置図で「H」と表記）

7号車の12・13番のA席（瀬戸内海側）が車いすからの乗り移りに便利なよう通路向きに回転する構造になっていて、車いす固定用の設備もあります。

また通路をはさんだ12・13番のCD席が介助・同伴者用の席として、12・13番A席と共に一般席とは別枠で管理されています。

このうちA席は、2020年3月14日のダイヤ改正から、車いすの人からの予約が無い場合でも一般向けに発売されることはなくなりました（CD席は当日朝から一般向けにも発売されます）。

ただし「こだま」では7号車は自由席のため、混雑状況によっては利用できない場合があります。

多目的室（次ページの配置図で「M」と表記）

改良型ハンドル式電動車いすには対応していない構造のものが、7号車の新大阪寄りにあります。（瀬戸内海側）

車いす対応トイレ（次ページの配置図で「W」と表記）

7号車の新大阪寄りに車いす対応構造のトイレがあります。

ただし、ベビーベッド（おむつ交換台）、ベビーチェア、オストメイト用設備などを併設した多機能型ではありません。

ベビーベッドは7号車以外のトイレに設置されています。

洗面所

7号車の新大阪寄り（車いす対応トイレの向かい）に車いす対応構造のものがあります。

公衆電話

8号車の博多寄りに車いす対応構造のものがありましたが、2021年6月30日限りでサービスを終了しました。

飲料自動販売機

3号車と7号車の博多寄りに車いす対応でない構造の物が設置されていましたが、現在は撤去されています。

受動喫煙の発生状況

2013年3月16日から全車禁煙となりました。

乗車・調査の実施記録

（丸数字は次ページ以降に掲載の写真を撮影した列車を示します）

2007年11月10日（土曜日）新大阪6時00分発博多ゆき「ひかり441号」
（新大阪駅発車前に調査）

車両番号・7号車＝725-7708（E8編成、2000年・近畿車両製）

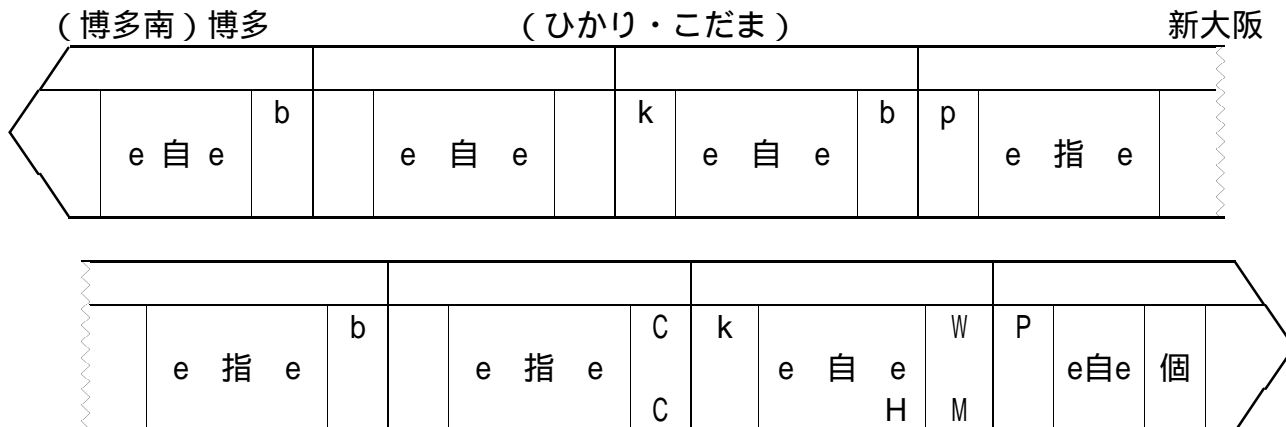
2015年2月22日（日曜日）岡山10時05分発博多行き「こだま735号」
（岡山～広島間で7号車12番A席に乗車）

車両番号・7号車＝725-7704（E4編成、2000年・川崎重工製）

2019年8月4日（日曜日）岡山10時16分発博多行き「こだま735号」
（岡山～東広島間で7号車に乗車）

車両番号・7号車 = 725 - 7712（E12編成、2000年・日本車両製）

700系（レールスター）の車内設備の配置図
（指定席／自由席の区分は「こだま」の場合を示しました）



凡例

指 = 普通車指定席

自 = 普通車自由席

個 = 簡易個室（4人用×4室、「こだま」では非営業）

H = 車いす対応座席

M = 多目的室

W = 車いす対応トイレ（ベビーベッド無）

b = 車いす非対応トイレ（ベビーベッド付）

C = 車掌室

k = 車内販売準備室

= A E D（自動体外式除細動器）

e = 非常停止ボタン（インターホン機能無し、出入口上部の文字案内表示盤に併設）

細字 = 受動喫煙が発生していない清浄な空気の禁煙車



山陽新幹線700系（レールスター編成）



700系（レールスター編成）7号車の
車いす対応座席
電源コンセントは左の13番席のみ設置



700系（レールスター編成）7号車の
車いす固定用ベルト
12番A席のみ設置（13番席には無い）



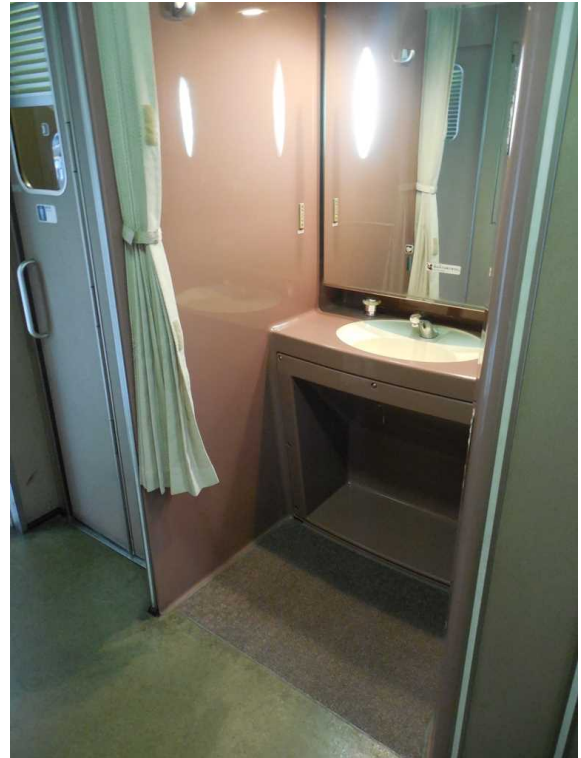
700系（レールスター編成）7号車の
多目的室（内部は未撮影）
左奥は洗面所



700系（レールスター編成）7号車の
多目的室の案内掲示
点字での案内にも注意



700系（レールスター編成）7号車の
車いす対応トイレ
画面左下に下の写真のバギー格納庫がある



700系（レールスター編成）7号車の
車いす対応洗面所



700系（レールスター編成）7号車の
車いす対応トイレの横にある
バギー（車内用車いす）格納庫
右が車いす対応トイレ



700系（レールスター編成）の
6号車2番D席付近に設置されたAED
文字案内装置の右寄りに
緊急停止ボタンが見える



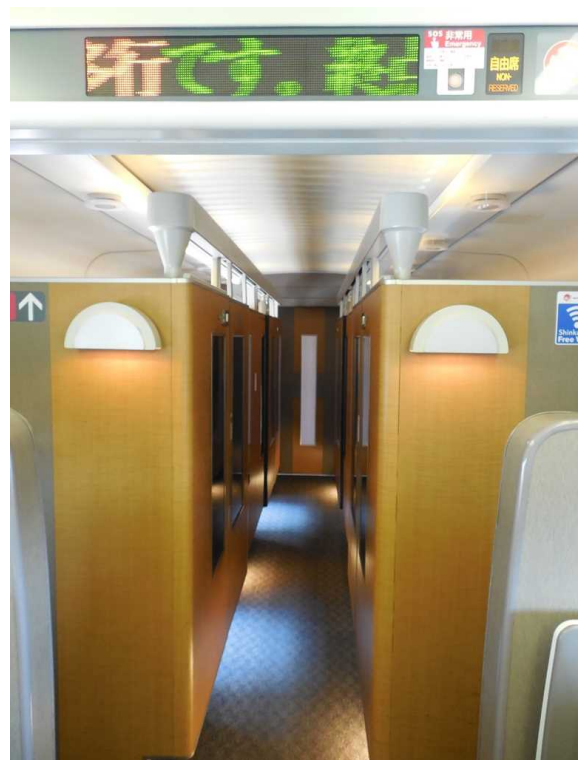
700系（レールスター編成）8号車の
車いす対応電話室
電話機の上部の壁に列車名表示器が
設置されている



700系（レールスター編成）4号車の
車いす非対応電話室
間口が狭く電話機の位置も高い



700系（レールスター編成）7号車の
飲料自動販売機（現在は撤去）
車いす対応構造ではない



700系（レールスター編成）8号車の
簡易個室
通路幅が狭く車いすでは利用できない



700系（レールスター編成）7号車の緊急停止ボタン（文字案内装置の右側）
インターホン機能は無い

左の写真で画面右に車いす対応座席がある
すべての車両でこの位置にあるため、車いすの人は手が届かず使用できない